



Uppsala I

24/9 Lundellska

Vilka är ni och varför?

Förväntningar?

Från fortbildning till professionellt lärande

- 24/9 Lundellska
- 2/10 Celsius
- 9/11 Rosendal
- 7/12 Gy-Sär

Träff 1, 24/9 Lundellska

Introduktion, presentation, etiska regler. Introduktion till skolutveckling, kollegialt lärande och Timperleys tankar.

Kapitel 1 i Timperley: "Från professionell utveckling till professionellt lärande".

Kapitel 6 i Kornhall: "Den viktigaste drivkraften – moral och passion".

Läxa: frågorna på nästa kapitel + "Hur ser ni på vad systematiskt kvalitetsarbete är, egentligen?"

Träff 2, 2/10 Celsius

Kapitel 2 i Timperley: "Ta reda på mer om eleverna".

Kapitel 10 i Kornhall: "Vad vet du egentligen?".

Läxa: frågorna på nästa kapitel + ta med film från lektion (5 min).

Normer

Skolutveckling – ett internationellt perspektiv





Skolreformernas stormar



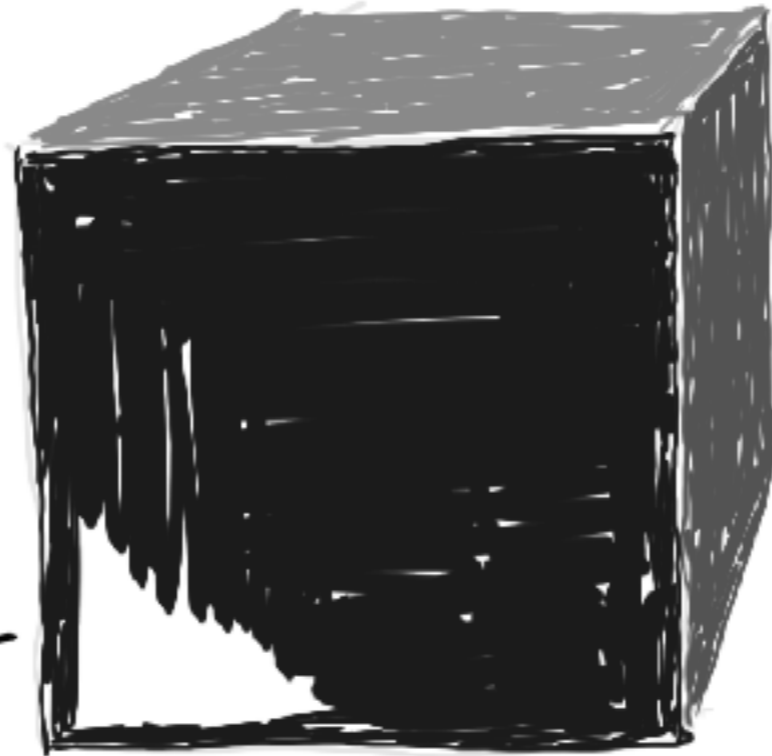
STILLHETEN I PRAKTIKEN

Input:

"Den svarta lådan"

Output:

Läroplan
Läromedel
Lärovtbildning →
Elever
Vårdnads huvare



lärande
prov-
resultat
Betyg

4 generationer

- 1940-1970 Skolkulturer
- 1970-1980 Aktionsforskning utan koppling till elevprestationer
- 1990-2005 Decentralisering och nationella initiativ försök till integrering av effektforskning
- 2005 - nu Elevers studieprestationer, professionella lärgemenskaper och samband mellan subsystem.

Achieving Whole
System Reform
and the
Moral Imperative
Realized

Michael Fullan



Whole system reform

- Outtröttligt och fokuserat ledarskap på högsta nivån
- Ett litet antal, högt ställda mål
- En positiv inställning till de professionella i sektorn
- En kärnstrategi: att bygga kollektiva förmågor
- Användande av resultat
- En icke-dömande attityd
- Transparens
- Vertikalt och horisontellt lärande i processen

Whole System Reform
Relentless focused leadership at the center
A small number of ambitious goals
A positive stance with respect to the sector
A core strategy of capacity building
Use of evidence, data
A non-punitive approach to accountability
Transparency of data
Learning from implementation with lateral and



- **målinriktad ledning**
- **kollektiv organisering av ledningen**
- **målinriktad ledning på förvaltningsnivå**
- **samarbete med fokus på undervisning**
- **höga förväntningar på eleverna**
- **kartläggning och uppföljning av elevernas kunskaper**
- **anpassning av undervisningen**
- **lärarledarskap i klassrummet (sid. 70)**

En välgrundad cynism
gentemot reformer

Elever

Lärarna

Lärarna

Lärarna

Lärarna

Lärarna

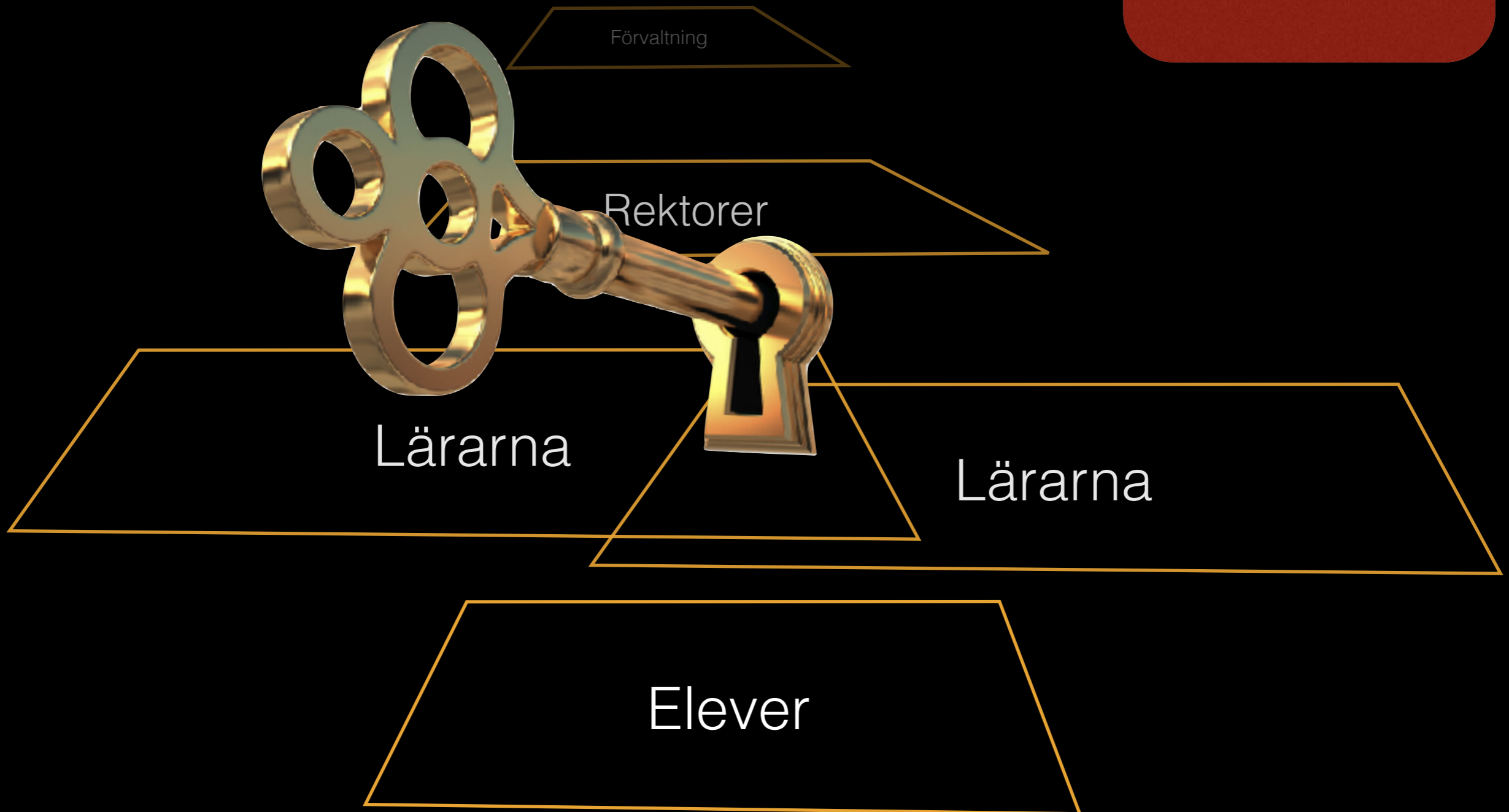
Lärarna

Lärarna

Rektorer

Förvaltning

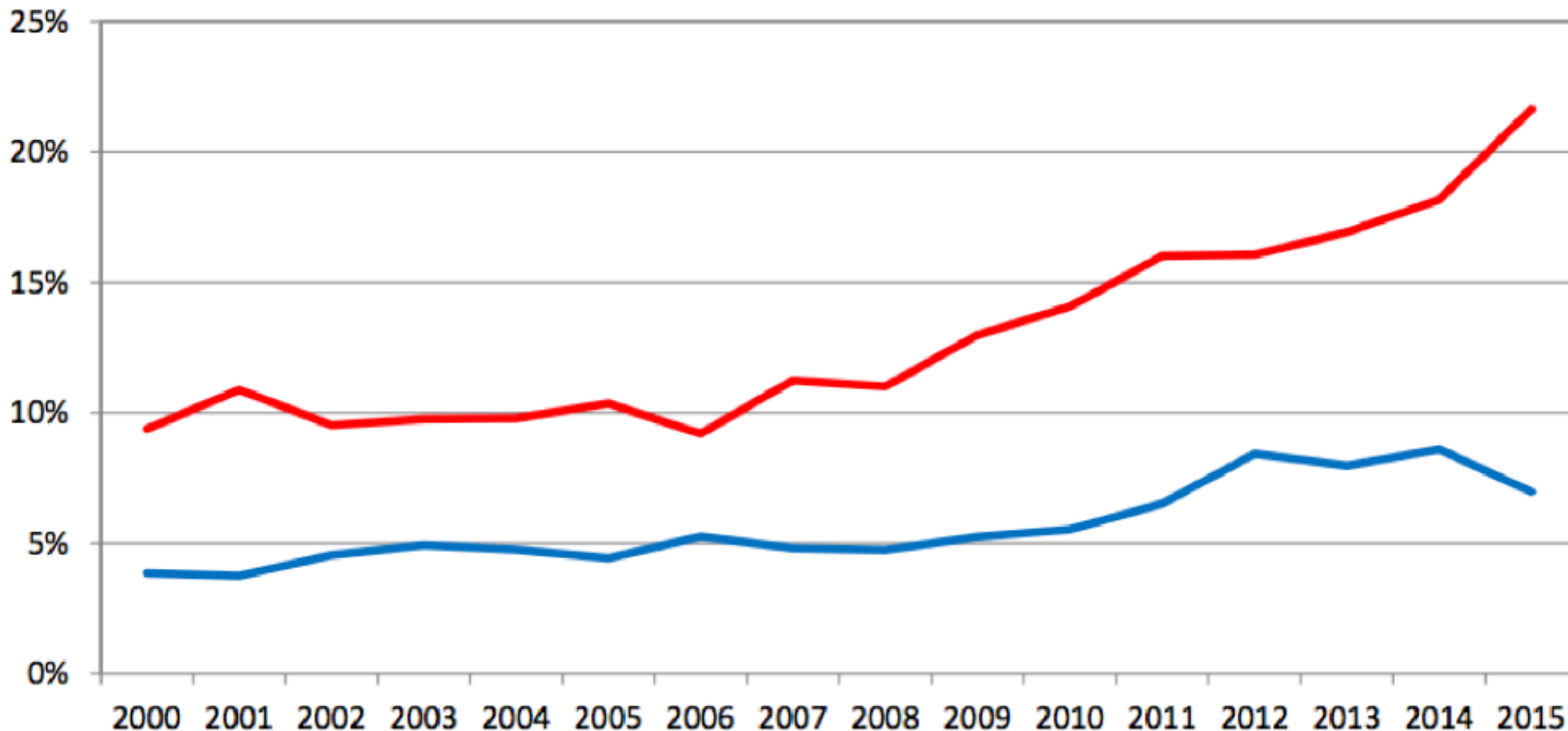
Hur påverkar/
utvecklar man vad
som sker i varje
klassrum?



Inte oviktiga men ej
förstafokus i
förbättringsarbetet

De viktigaste kvalitets-
aspekterna finns här!

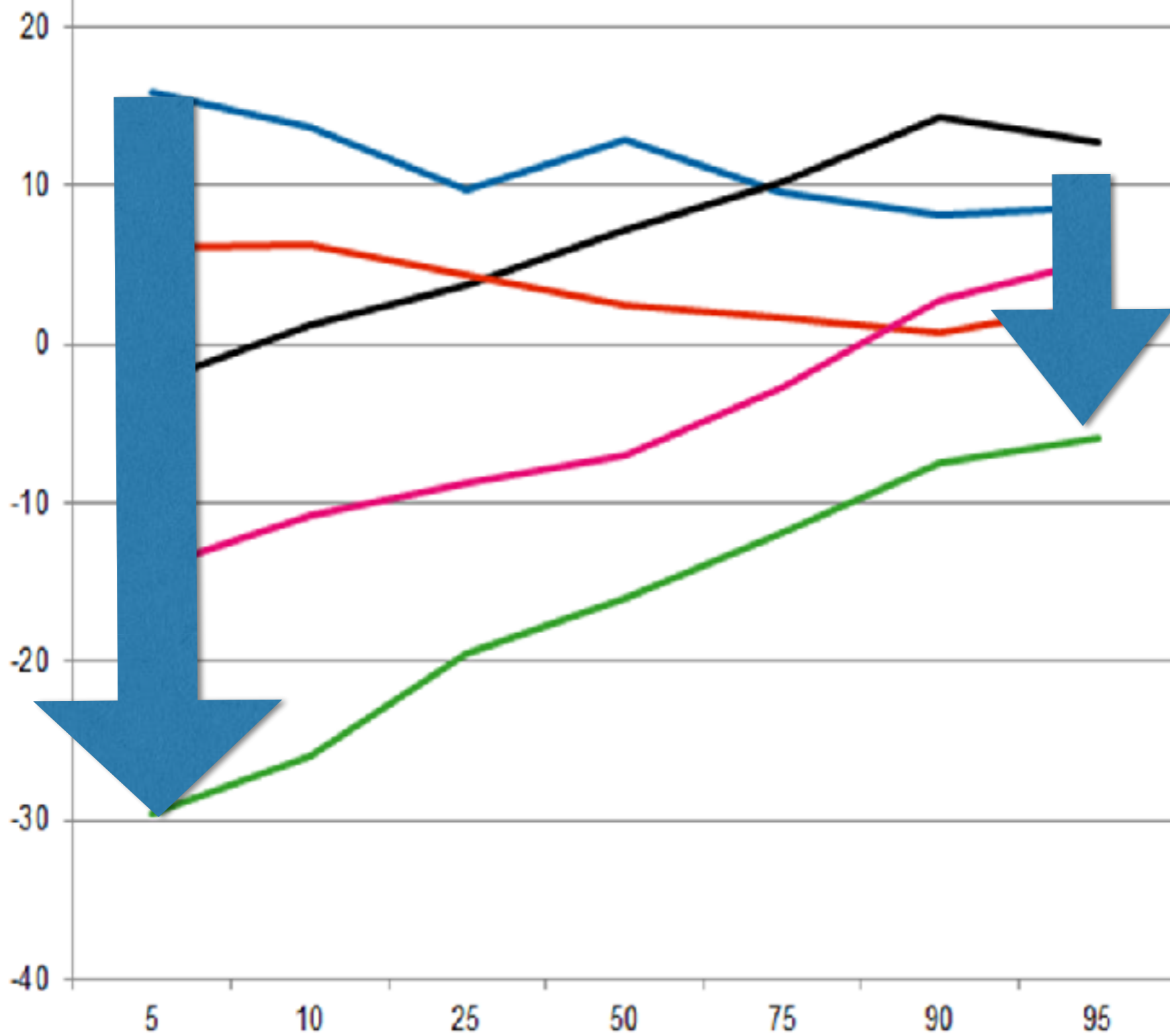




- Andel skolor i Sverige där mer än 20 % inte når gymnasiebehörighet**
- Andel skolor i Sverige där mindre än 2 % inte når gymnasiebehörighet**

Källa: Regeringskansliet.

Skillnad i poäng mot OECD



Källa: Anders Jakobsson (presentation).

Jopsala Musikklasser	8	#	#	4	-16	-26	-44
Guniens Montessoriskola	17	#	#	10	-7	-22	-29
Katarincosolan	17	#	#	12	7	20	27
Jopsala waldorfskola	15	#	#	8	-9	-4	-23
Kunskapskolan Uppsala Norra	8	#	#	26	-16	-6	-22
Ilundaskolan	15	#	#	22	-9	-10	-19
Kunskapskolan Uppsala	13	#	#	26	-11	-6	-17
Tunabergsskolan	10	#	#	33	-14	1	-13
Engelska skolan i Uppsala	30	#	#	14	6	16	12
Eriksbergsskolan	27	#	#	23	3	-8	-6
Almunge skola	7	#	#	46	-17	-3	-4
Nannaskolan	22	#	#	32	-2	0	-2
Raoul Wallenbergsskolan Uppsala	18	#	#	36	-6	4	-2
Björkvalsskolor	6	#	#	53	-18	21	3
Vaksalaskolan	29	#	#	31	5	-1	4
Ärentunaskolan	14	#	#	46	-10	-4	4
Gävata skola	6	#	#	57	-16	25	7
Valsätterskolan	36	#	#	27	12	6	7
LÖKS Kyrkskola 7-9	27	#	#	37	3	6	8
JENSEN grundskola Uppsala	33	#	#	34	9	2	11
Palmbladsskolan	23	#	#	46	-1	-4	13
Kajan Friskola AB	33	#	G	41	9	8	18
Blomman men	39	#	#	38	15	7	22
Kvorngårdsöskolor	66	#	#	26	31	-4	27
Västra Stenbäcksskolan	43	#	#	48	19	-7	36
Gottsundaskolan	48	#	#	46	24	-3	37
van Bahrs skola	58	#	#	51	34	16	53
Gränbyskolan	67	#	#	55	33	23	56

Skolvalet och friskolorna möjliggör för svenska och/eller högt utbildade att isolera sina barn i högstadiet.

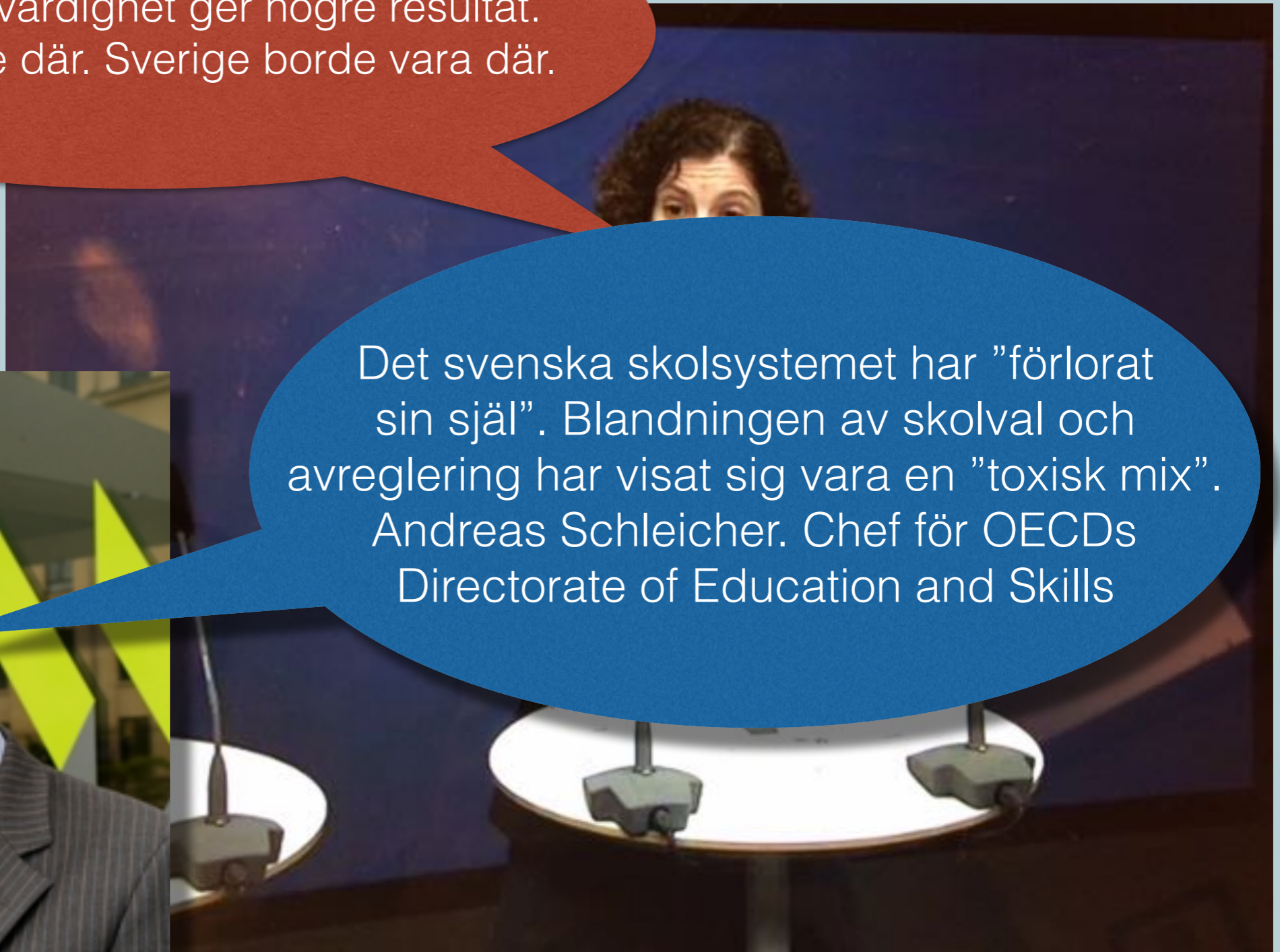
"White flight"

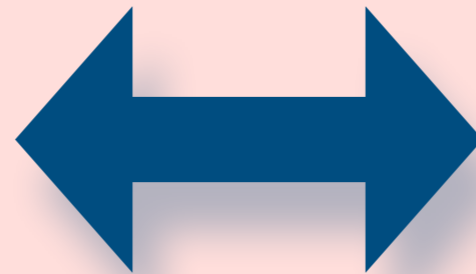
De kommunala skolorna tar hand om utrikes födda och lågutbildade föräldrars barn

– Vi vet att likvärdighet ger högre resultat.
Sverige är inte där. Sverige borde vara där.

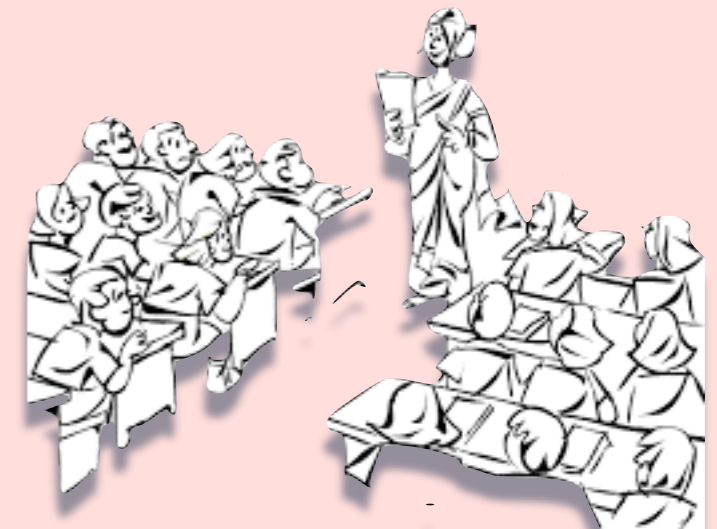
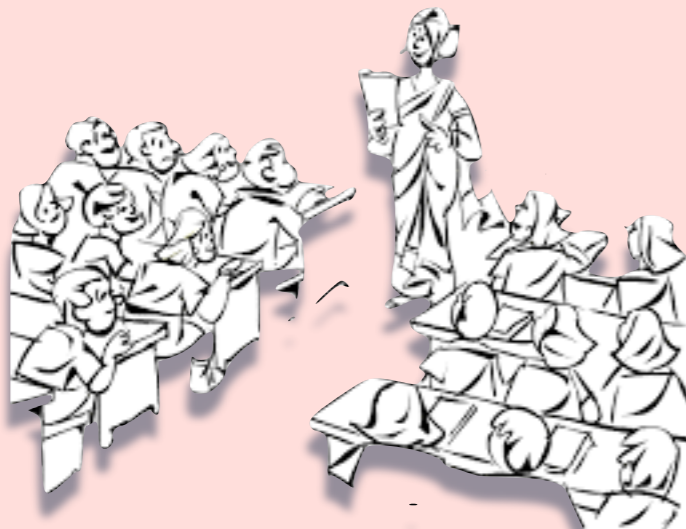


Det svenska skolsystemet har "förlorat sin själ". Blandningen av skolval och avreglering har visat sig vara en "toxisk mix". Andreas Schleicher. Chef för OECDs Directorate of Education and Skills





Kompetenser, resurssättning et cetera

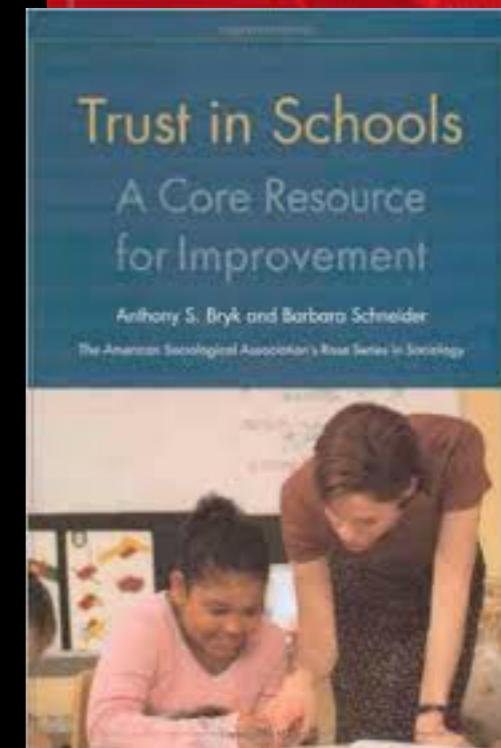
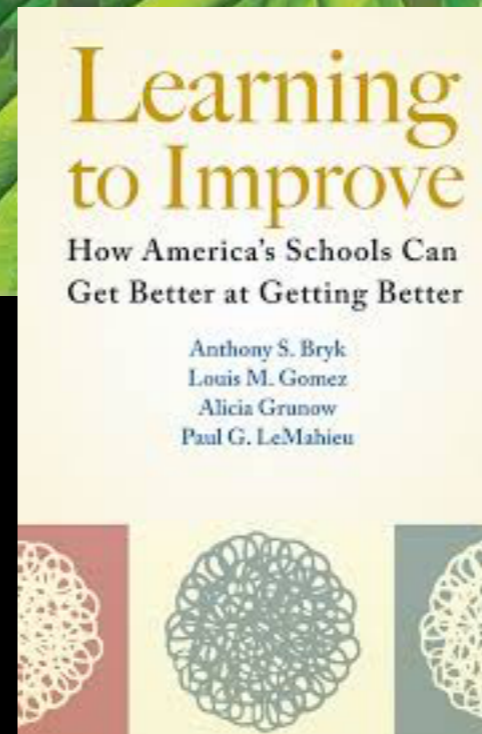
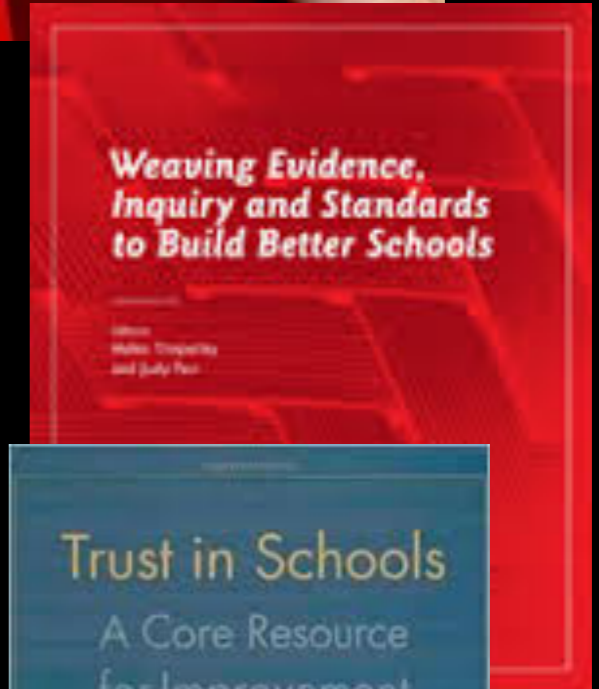
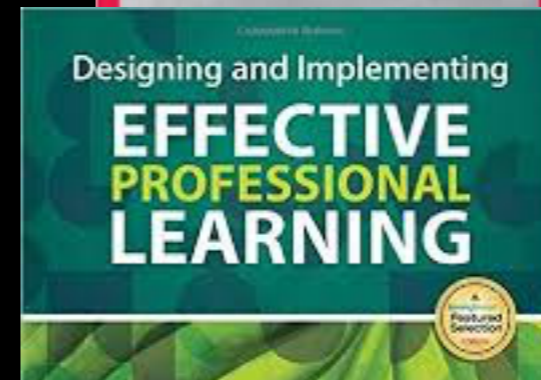
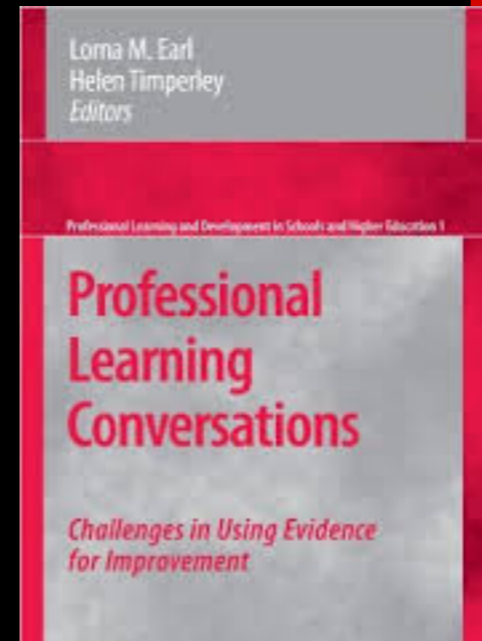


Kollegialt lärande

Reflektion

Kollegialt lärande – definition och forskning

- Timperley m. fl.
- Murray
- Bryk m.fl
- (Jackson, Desimone, Fullan, Cobb, Guskey & Yoon, Rist, Hattie, Gardner, Hargreaves, Kaser m.fl., Ellström, Darling-Hammond, Stein, m.fl)

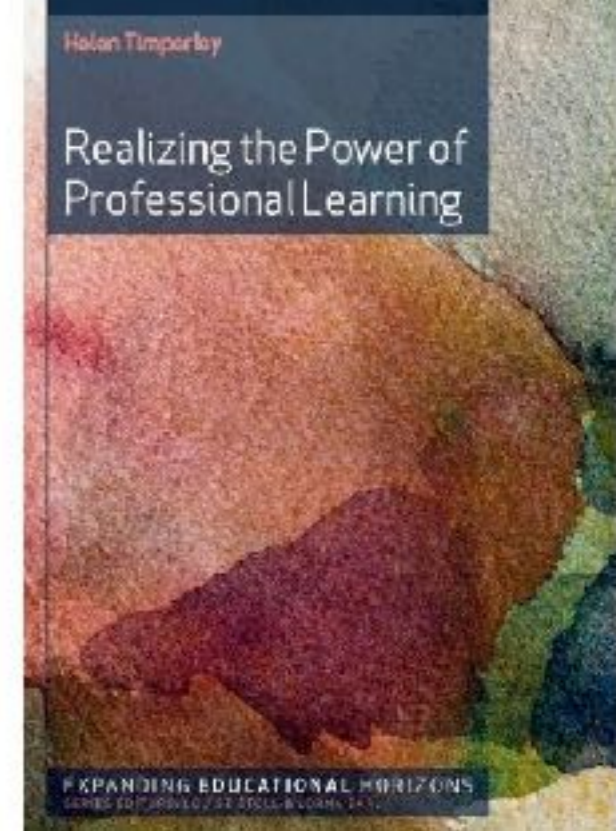


Helen Timperley:

“För många lärare är fortbildning en nedsättande och hjärndödande upplevelse där de sitter ner och passivt tar emot information.

Den är ofta obligatorisk, och den utvärderas med nöjdhetsenkäter.

Som en deltagare en gång sa:
Jag önskar jag dog under en studiedag eftersom övergången mellan liv och död då skulle vara så omärklig.”



Forskning visar att effektiv kompetensutveckling kännetecknas av:

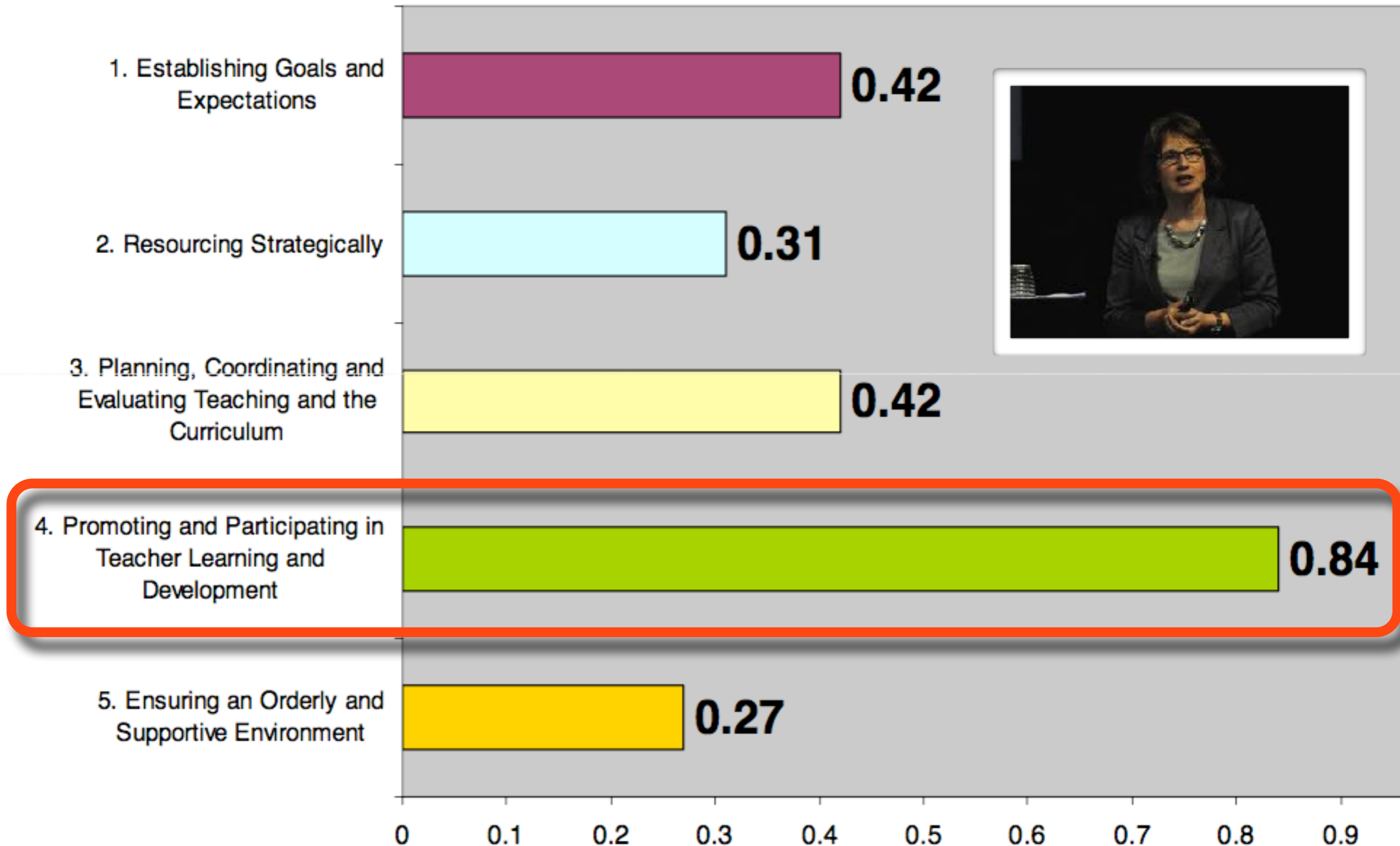
- Fokus på elevers måluppfyllelse
- Långsiktighet (3-5 år)
- Delaktighet
- Mandat och krav
- Kollegialt lärande, praxisnära med inslag av extern expertis

Laura Desimone

- Aktivt lärande
- Samstämmighet
- Varaktighet
- Kollektivt deltagande

FIVE DIMENSIONS OF EFFECTIVE LEADERSHIP

Derived from Quantitative Studies Linking Leadership with Student Outcomes
(Robinson et al., 2009)



1. Higher standards for entering the profession

2. Professional development and career pathways

Teaching profession prestige

3. Respectable compensation and working conditions

4. Work environment and collaborative practice



TALIS

Ju mer lärare rapporterar
att feedback påverkar
deras undervisning

Desto högre är deras
känsla av
självssäkerhet

Och tillfredsställelse
på jobbet

The more teachers report that
appraisal and feedback impact
classroom teaching

the higher their level of **self-**
efficacy.

The same is true
for *job satisfaction.*



Timperley

- längre tid,
- extern expertis,
- att lärarna blev engagerade i läroprocessen så att deras inläring blir djup,
- utmanade i sina tidigare föreställningar om undervisning,
- möjligheter att diskutera,

- Medverkan av utomstående expertis (kan vara en annan kollega).
- Praktiknära kollegialt lärande och klassrumsobservationer.
- Tillräckligt med tid både vid fortbildningstillfällena och för hela lärcykeln (mellan 30 timmars kontakttid och ett år i utsträckning verkar vara minimitid).
- Fokus på ämnesinnehåll och hur man lär ut ett specifikt ämnesinnehåll.
- Stöd, krav och mandat från organisationen (inklusive tid att genomföra den på!)
- Delaktighet från deltagarna och relevans för deras situation (däremot behöver inte själva deltagandet vara frivilligt enligt forskningen).

Kollegialt lärande

- ❖ Olika former av kompetensutveckling där kollegor genom
- ❖ strukturerat samarbete tillägnar sig kunskaper
- ❖ ur ett brett kunskapsbegrepp som också innehåller förmågor och färdigheter,
- ❖ i den dagliga praktiken.

Collective efficacy, kollektiv självkänsla

Faktor	Effektstorlek
Collective teacher efficacy	1,57
Self reported grades	1,44
Teacher clarity	0,75
Feedback	0,75
Teacher-student relationships	0,72
Metacognitive strategies	0,69
Prior achievement	0,54
Phonics instruction	0,52
Socioeconomic status	0,52
Home environment	0,50
Play programs	0,49

Hattie 2012 and 2016 in Donohoo, J. (2017) Collective Efficacy. How Educators' Beliefs impact Student Learning. Thousand Oaks: Corwin.

- Tar tid
- Ingen quick fix
- Ingen rädsla
- På riktigt
- Inte "One size fits all"
- Vad är då viktigt?

Vilka kunskaper behöver eleverna för att nå målen?

Vilka kunskaper behöver lärarna?

Vad blev resultatet?

Fördjupade kunskaper om och metoder

Nya inlärningserfarenheter för eleverna

Timperleys fem dimensioner

Från

Till

Fortbildning

Professionellt lärande

Lärarens behov i centrum

Elevens behov i centrum

Hur

Vilket lärande?

Passivt mottagande

Aktivt undersökande

Anställd

Professionell

Bara lärarna

Hela organisationen

- ❖ Den vision om professionalism som lyfts fram i den här boken kräver en övergång från den traditionella metoden med en reflekterande praktiker till en modell där tillförlitlig kunskap om elever, deras lärande och välbefinnande utgör måttstocken för undervisning och lärande, på ett sätt som utmanar rådande antaganden.

Ledarskap behövs

- ❖ Om man enbart gör kosmetiska förändringar eller låter lärarna handskas med problemen på egen hand kommer man inte att kunna åstadkomma förändringar som verkligen gör skillnad.

Hattie

Vi måste ställa frågor om vilka uppfattningar om undervisning som har lett till att lärare fattat beslut om:

- ❖ vad som är bäst att undervisa om härnäst – utan att ge akt på vad dessa elever redan vet;
- ❖ undervisningsmaterial – utan hänsyn till eventuella bevis (annat än att de använts tidigare) om att de är de bästa;
- ❖ att hålla eleverna engagerade och sysselsatta men inte ser till att de lär sig;
- ❖ vilka aktiviteter som väcker störst intresse, i stället för att fråga vad som leder till att eleverna anstränger sig;
- ❖ att strukturera materialet så att det är lätt att lära, snarare än hur man maximerar utmaningen i lärandemålen.

Oneliners

- ❖ För många lärare, och även många ledare, handlar denna förändring om att inta ett nytt perspektiv på syftet med de analyser man gör, nämligen att genomföra en professionell undersökning snarare än att gruppera, sätta etikett på eller betygsätta elever (s. 35).
- ❖ motiveras av sitt eget behov av att veta inte av någon annans behov av att berätta... (s. 35).
- ❖ Ömma tår - omvärdera vad man gör - kräver tillåtande atmosfär.
- ❖ Varför inte frivilligt? Det är inte frivilligt för eleverna... (s. 41)



Reflektion

Frågorna i det första kapitlet

Grundnivå

Upptäcka ett nytt sätt att undervisa som kan förbättra metoderna och elevresultaten.

Praktiska idéer om nya strategier / program stod i fokus.

Ledarna valde fokus för det professionella lärandet och organiserade det, för att sedan lämna resten åt lärarna, ELLER så valde lärarna fokus själva, utan ledarnas inblandning.

Utvecklingsnivå

lösa ett problem som rör elevernas engagemang, lärande eller välbefinnande (exempelvis förbättra läsförståelsen).

Specifika, djupgående kunskaper om bedömning, läroplanen och hur man undervisa, men inte integrerade och i grunden kopplade till det aktuella problemet.

Ledarna samarbetade med lärarna för att bestämma vilket fokus det professionella lärandet skulle ha. Ledarna var närvarande under föreläsningarna och stöttade lärarna vid behov.

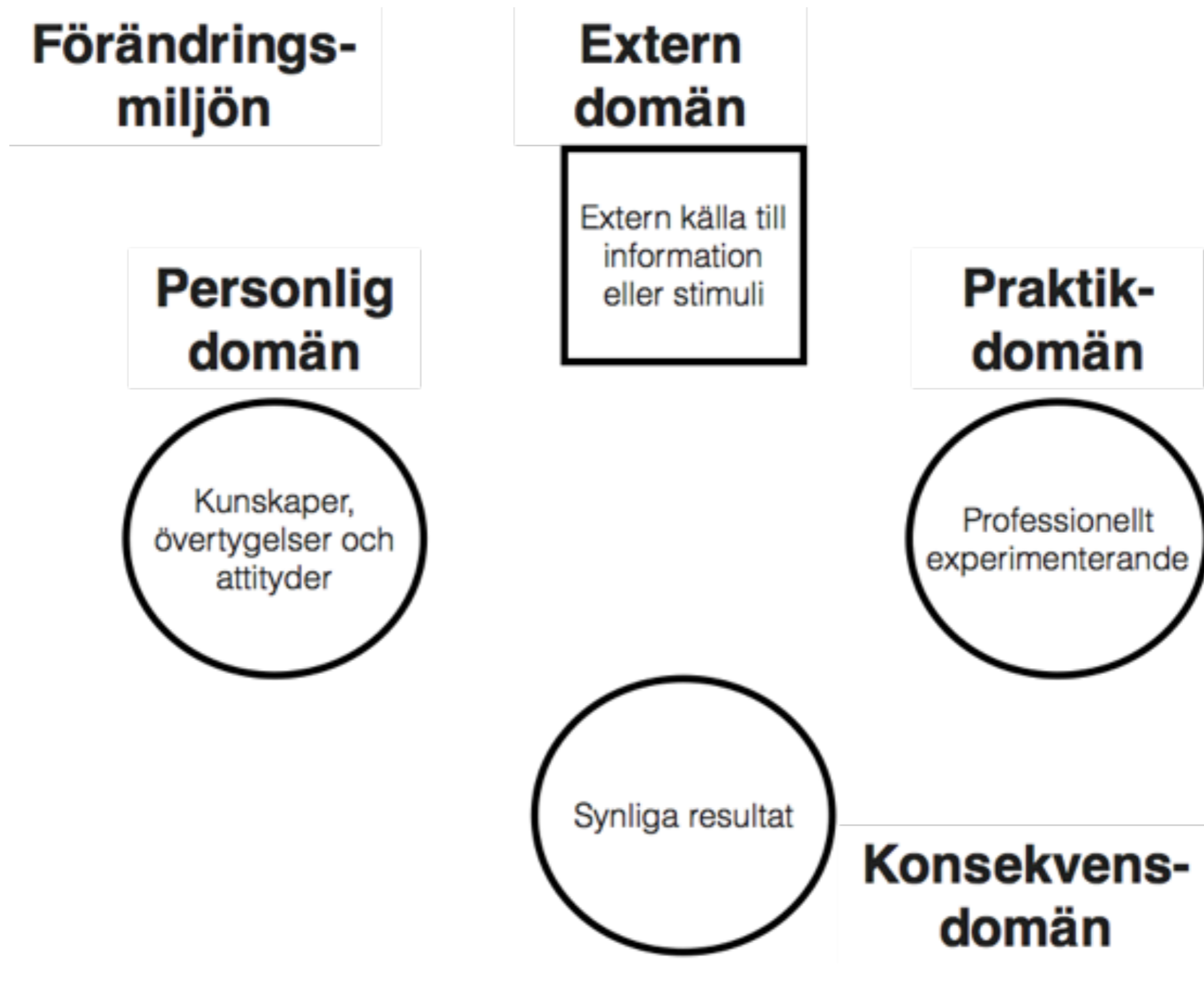
Integrerad nivå

Lösa ett specifikt problem som rör elevernas engagemang, lärande eller välbefinnande genom en detaljerad analys av informationen om eleverna (som att ett begränsat ordförråd påverkar läsförståelsen).

Integrering av djupgående kunskaper om bedömning, läroplanen och hur man undervisar, specifikt kopplade till det aktuella problemet.

Lärare och ledare arbetade gemensamt med:

- specifika problem rörande elevers engagemang, lärande eller välbefinnande.
- kunskaper och färdigheter som lärarna behövde för att hantera dessa problem
- kunskaper och fröjdigheten som ledarna behövde för att hjälpa lärarna att hantera dessa problem och identifiera vem som kan vara till hjälp.



Clarke & Hollingsworth (2002) Elaborating a model of teacher professional growth. *Teaching and Teacher Education* 18 (2002) 947–967.

Till nästa gång

- Frågorna på nästa kapitel i Timperley + "Hur ser ni på vad systematiskt kvalitetsarbete är, egentligen?"

När rektorn blef vansinnig.

Rektor J. Wiström vid Sollefteå privata läroverk har blifvit vansinnig. Sjukdomen yppade sig i slutet af förra terminen däri, att hr Wiström trodde sig vara gift med än den ena och än den andra Sollefteå-damen. Sina lärjungar i skolan befalde han att stå på ett ben. Hr Wiström vårdas nu å anstalt. Orsaken till hans sinnessjukdom anses förorsakad af högt lefnadssätt i förening med ansträngande skolverksamhet.

(Dalpilen 1898-02-15) Visa mer